

当院は、平成9年1月の開業から23年を迎えました。高田馬場の町はいつも大変賑わっていますが、クリニックの周辺は静かで落ち着いた環境です。当院は主に職場、家庭、学校などのメンタルヘルスに取り組んでいますが、基本的には、どんな内容でも気軽に相談できる敷居の低いクリニックを目指しています。院内はサロンのような明るく柔らかい雰囲気、初めての患者さんでもリラックスできるような工夫しました。受診をためらっていらっしゃる方は、勇気を持って当院にお電話もしくはメールをください。小さなクリニックの家庭的な雰囲気の中で、患者さんと一緒に考えていきたいと思っております。

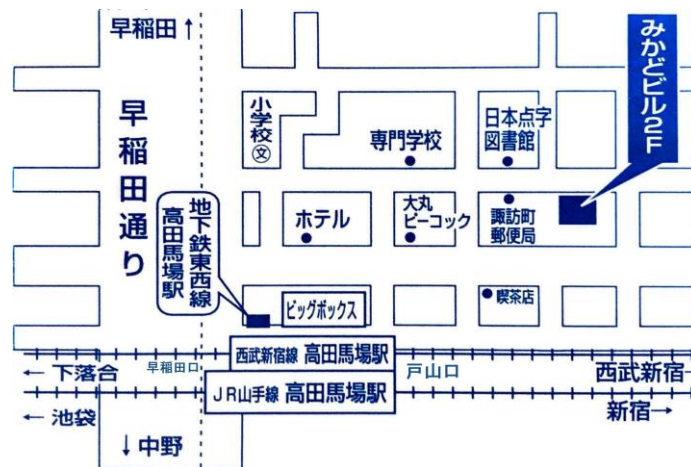


### 院長 紫藤 昌彦 (しどう まさひこ)

医学博士/精神保健指定医/精神科専門医・指導医  
日本医師会認定産業医/日本精神神経学会認知症診療医

国立国際医療センター、久里浜医療センター等で精神医学の臨床や研究に従事。また、外務省医務官(在ヨルダン日本大使館)、最高裁診療所嘱託医、保健所予防課長、早稲田大学保健センター相談医等の経験もあり、国際保健、職域保健、地域保健、学校保健の分野にも広く関わってきました。

現在、日本精神神経学会理事、東京精神神経科診療所協会副会長、東京都医師会代議員、新宿区立中学校精神科校医、社会福祉法人「結の会」理事等を務めています。



JR 山手線・東京メトロ東西線・西武新宿線  
高田馬場駅戸山口から徒歩3分

〒169-0075

東京都新宿区高田馬場1-29-21 みかどビル2F  
医療法人社団コスモス会  
紫藤クリニック

お問い合わせ

☎ 03-3232-1622



HP <https://www.shido-clinic.com/>

- \* 各種保険取扱い
- \* 自立支援医療指定医療機関
- \* 生活保護指定医療機関



医療法人社団コスモス会  
**紫藤クリニック**  
Shido Clinic  
精神科・心療内科・心理相談



## 診療案内

### 【診療内容】

精神科、心療内科、心理相談、  
心理検査、脳波検査、血液検査

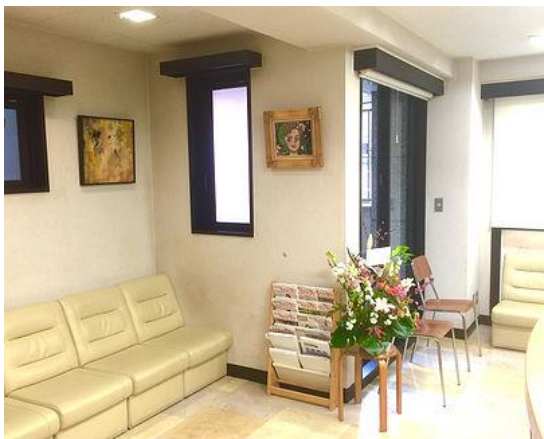
### 【診療時間】

平日 9:00-12:30、15:00-18:30  
土曜日 9:00-12:30、14:00-16:00  
休診 木曜日・日曜日・祝日

### 【予約について】

当院は予約制のクリニックです。  
初診をご希望の方は、お電話かホームページの  
予約フォームからご連絡ください。お急ぎの方  
はお電話での予約をお勧めします。

- \* 来院の際は保険証をお持ちください。
- \* 医療費は3割負担の方で初診2,500円程度、  
再診1,500円程度です。
- \* 処方箋の発行がある場合は、調剤薬局での  
薬剤費が必要となります。
- \* 初診は時間がかかりますので、十分な余裕を  
持っておいでください。



## 心理相談

### 【カウンセリング】

認知行動療法 (CBT)  
EMDR (眼球運動による脱感作と再処理法)  
ブレインスポッティング (BSP)  
TFT (思考場療法®)  
Body Connect Therapy (BCT)  
自律訓練法  
家族療法、ブリーフセラピー 他

### カウンセリング費用

50分	8,000円
30分	5,000円
90分	12,000円

### 【心理検査】

患者様の状態を把握するために、必要に応じて  
様々な心理検査をおこなっています。  
ロールシャッハテスト、WAIS-Ⅲ知能検査 他

### 【臨床心理士 (カウンセラー) 紹介】

- 深谷 篤史  
臨床心理士 / 公認心理師 / EMDR 臨床家資格  
/ 認定行動療法士  
火曜日、水曜日、第4土曜日  
※EMDR、BSP、TFT、BCT は上記曜日のみ実施
- 小丸 美樹  
臨床心理士 / 公認心理師  
金曜日
- 岩見 まりあ  
臨床心理士  
第1・第3・第5土曜日
- 橋本 早紀  
臨床心理士 / 公認心理師  
第2土曜日

## 保健医療福祉相談

患者様やご家族の相談ならびに各種制度  
の情報提供をおこなっています。

社会保障制度 (障害年金・障害者手帳な  
ど)、障害福祉サービスの利用手続きなど、  
安心して治療が受けられるように精神保健  
福祉士が相談に応じます。

受診前の不安な点などもお気軽にご相談  
ください。

- 山田 大  
精神保健福祉士/公認心理師

